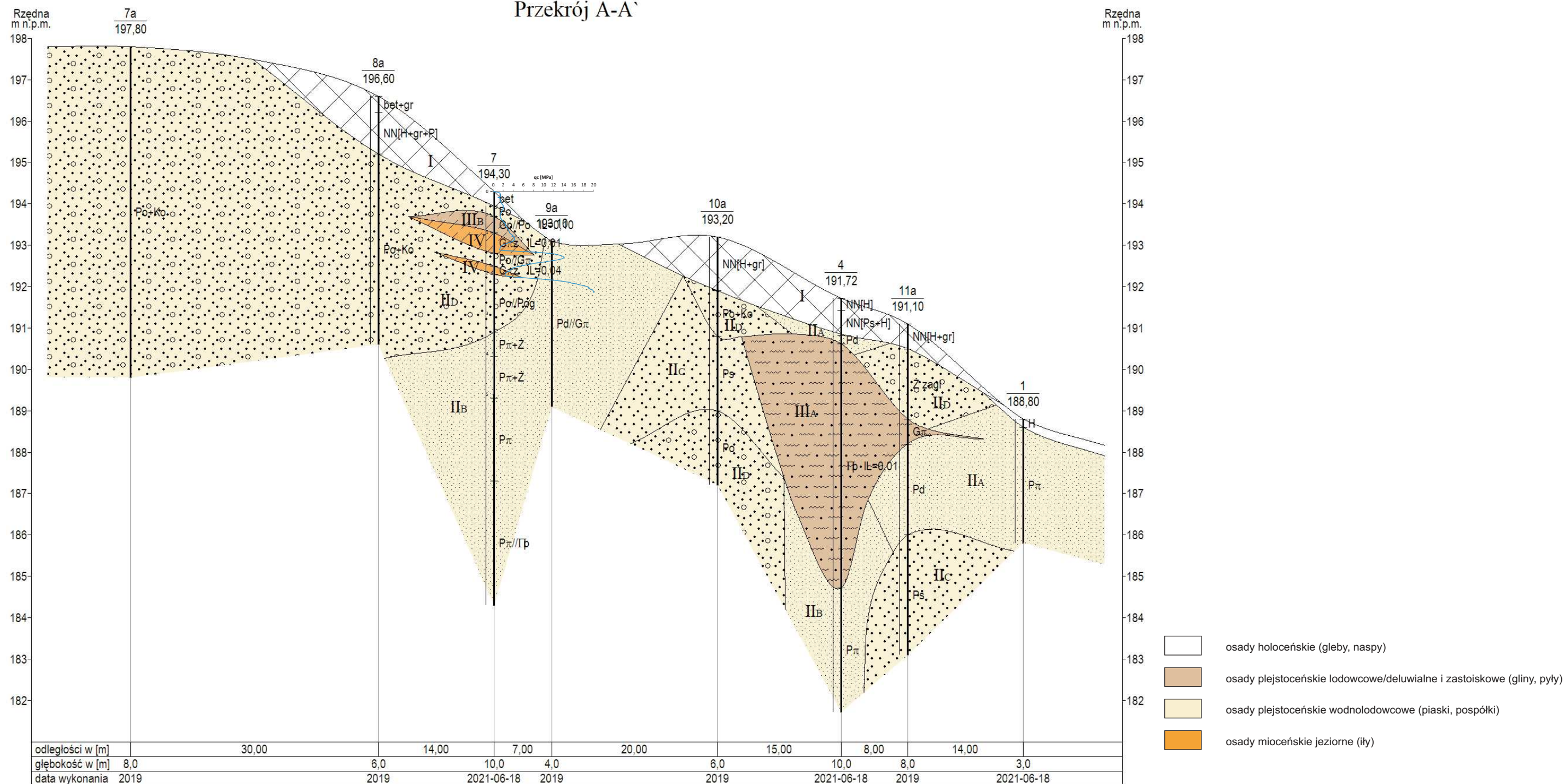



W

E

## Przekrój A-A'



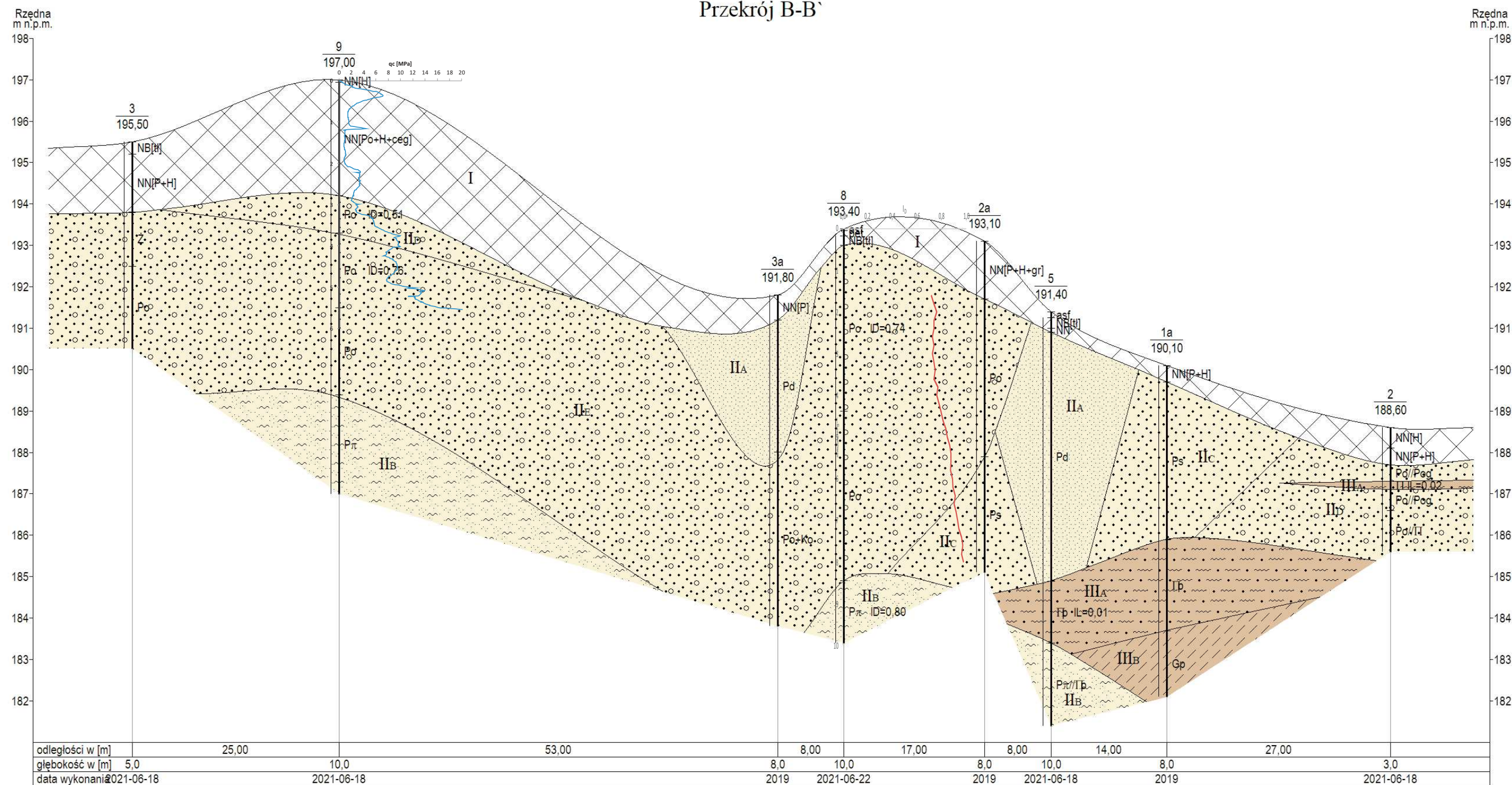
Nazwa obiektu	Zielona Góra - Amfiteatr				
Rodzaj dokumentacji	Dokumentacja Geologiczno-Inżynierska				
Treść	Przekrój geologiczno-inżynierski				
	Opracowanie	podpis	1: 500 100	nr załącznika 4.1.	
	Natalia Deląg	data	08/07/2021		



W

E

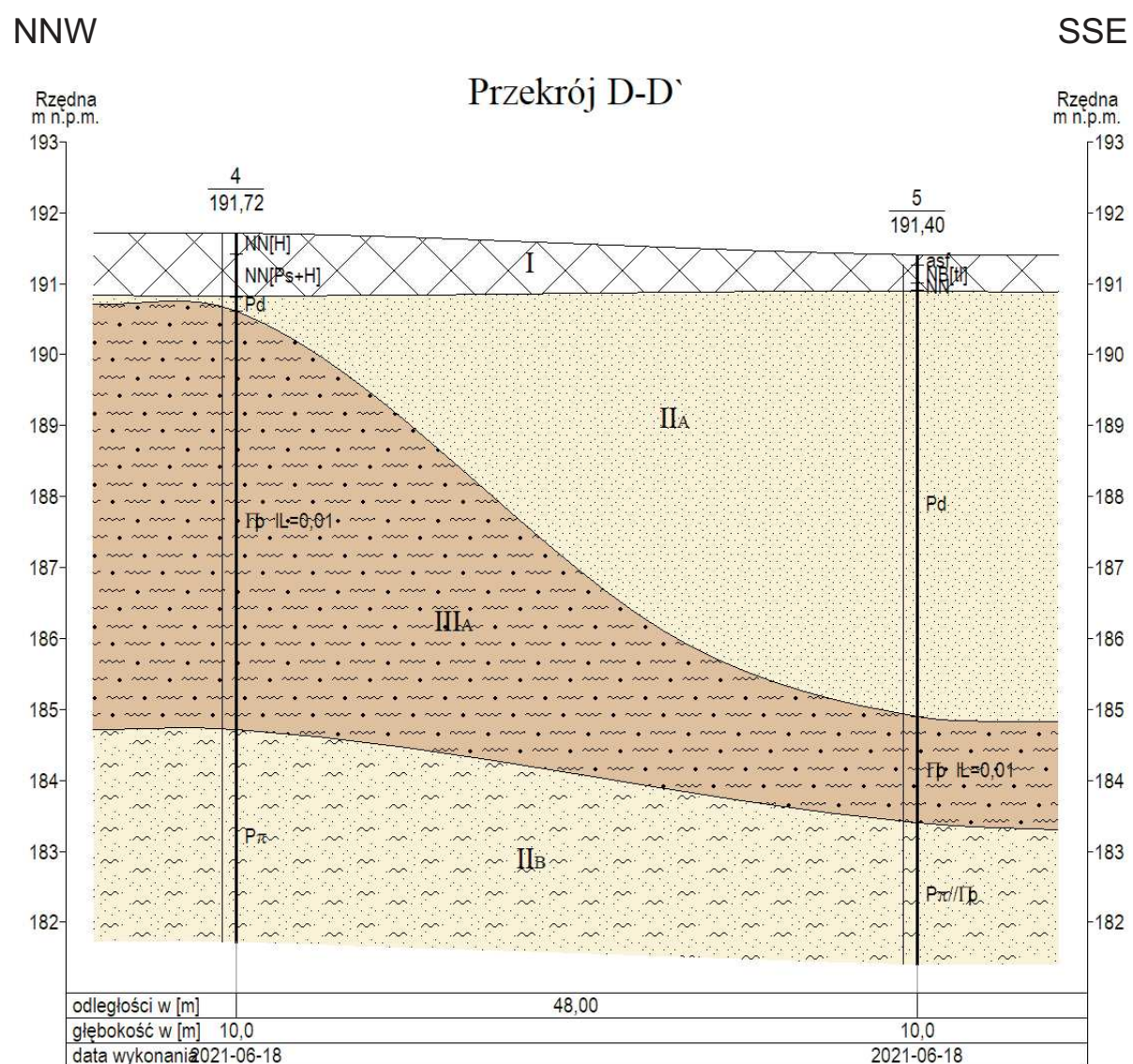
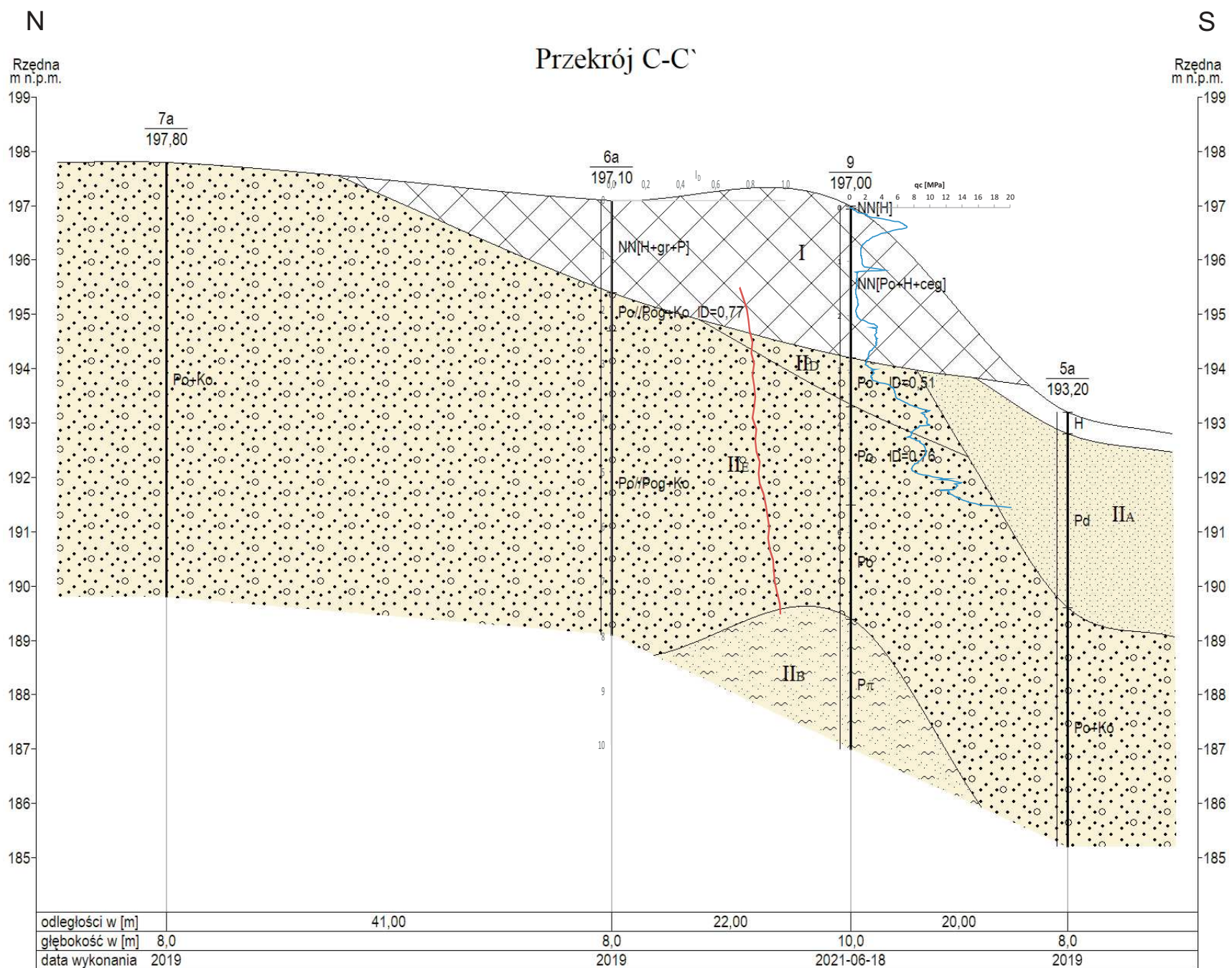
## Przekrój B-B'



- osady holocenyckie (gleby, naspy)
- osady plejstocenyckie lodowcowe/deluwialne i zastoiskowe (gliny, pyły)
- osady plejstocenyckie wodnolodowcowe (piaski, pospółki)
- osady miocenyckie jeziorne (iły)

Nazwa obiektu	Zielona Góra - Amfiteatr				
Rodzaj dokumentacji	Dokumentacja Geologiczno-Inżynierska				
Treść	Przekrój geologiczno-inżynierski				
	Opracowanie	podpis	skala	nr załącznika	
	Natalia Deląg	data	08/07/2021		
			1: 500 / 100	4.2.	





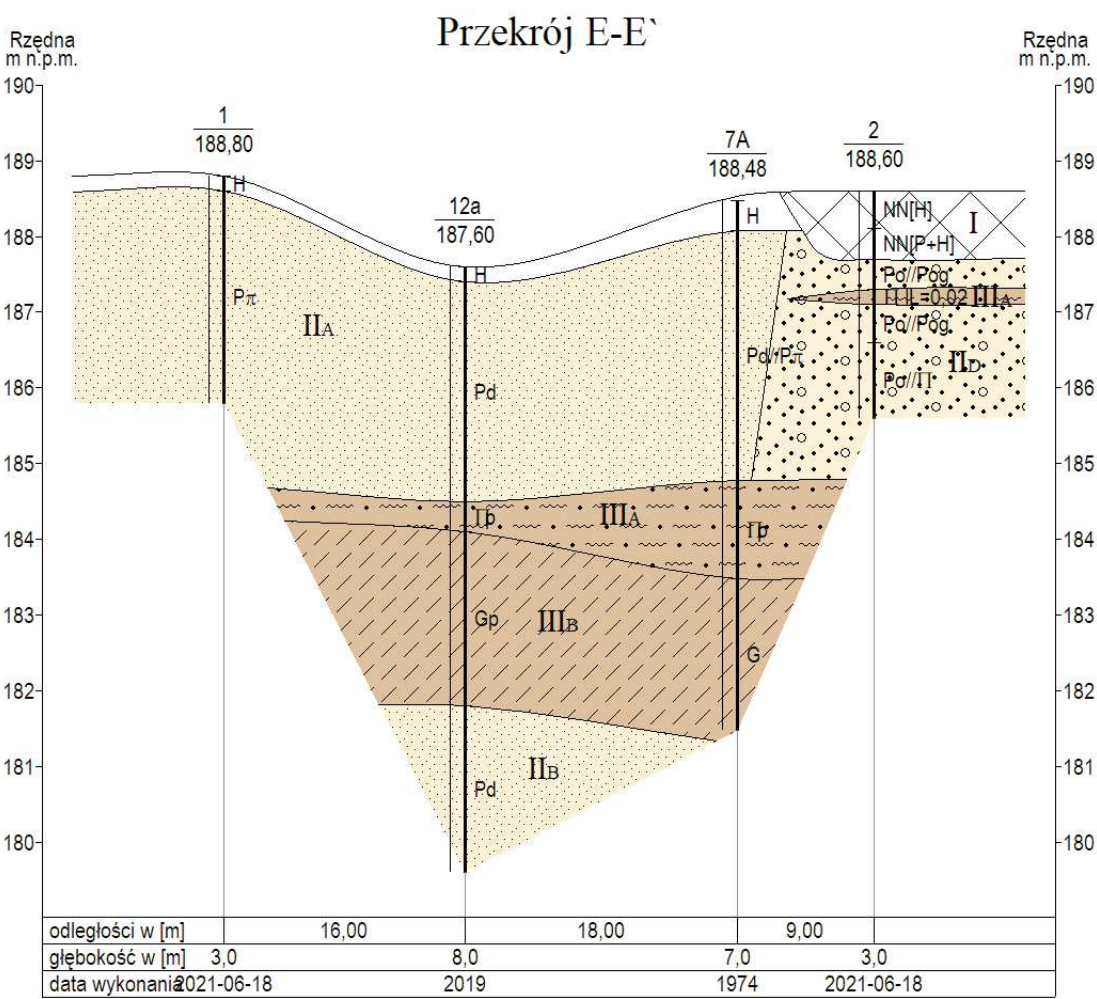
- osady holoceniowe (gleby, nasypy)
- osady plejstoceniowe lodowcowe/deluwalne i zastoisowe (gliny, pyły)
- osady plejstoceniowe wodnolodowcowe (piaski, pospółki)
- osady mioceńskie jeziorne (iły)

Nazwa obiektu	Zielona Góra - Amfiteatr				
Rodzaj dokumentacji	Dokumentacja Geologiczno-Inżynierska				
Treść	Przekrój geologiczno-inżynierski				
	Opracowanie	podpis	skala	nr załącznika	
	Natalia Delązek	data	08/07/2021		
1: 500/100				4.3.	



NW

SE



- osady holocenijskie (gleby, naspy)
- osady plejstocenijskie lodowcowe/deluwialne i zastoiskowe (gliny, pyły)
- osady plejstocenijskie wodnolodowcowe (piaski, pospółki)
- osady miocenijskie jeziorne (iły)

Nazwa obiektu	Zielona Góra - Amfiteatr				
Rodzaj dokumentacji	Dokumentacja Geologiczno-Inżynierska				
Treść	Przekrój geologiczno-inżynierski				
	Opracowanie	podpis	08/07/2021	skala	nr załącznika
	Natalia Deląg	data		1:500/100	